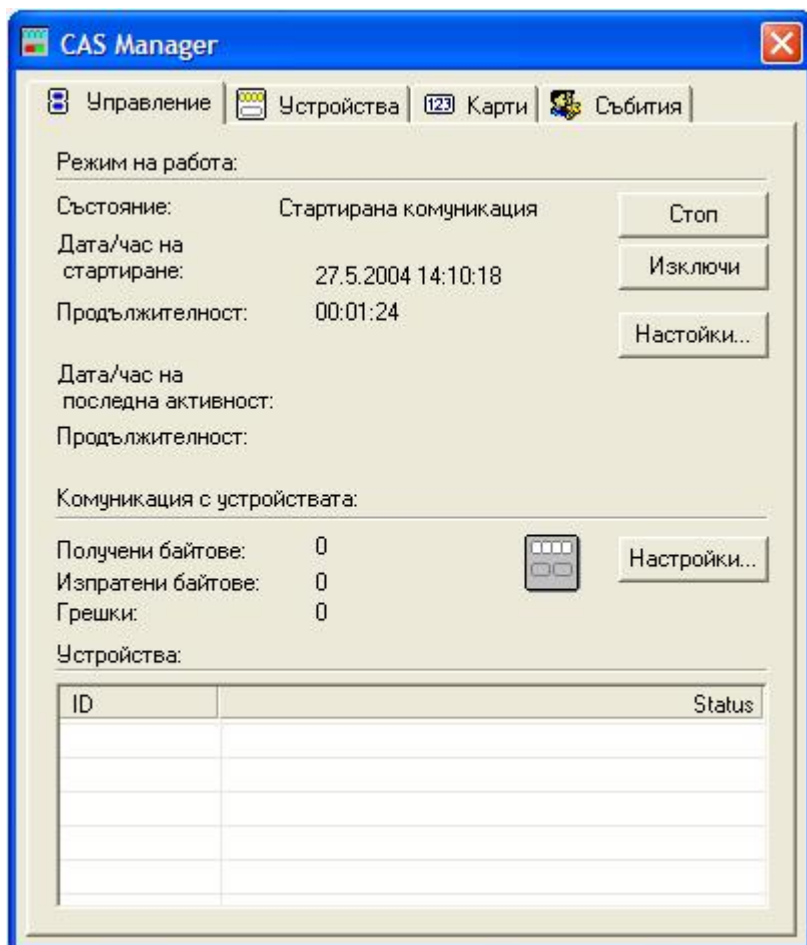


По-подробно за възможностите на CAS.

Самостоятелен модул за управление на крайните устройства.



Модулът за управление и контрол на достъпа включва самостоятелен потребителски интерфейс и самостоятелна база от данни за регистрацията на събитията настъпващи в системата.

Този модул се инсталира на управляващия компютър, който комуникира в реално време с хардуерните устройства.

Той може да работи самостоятелно и независимо от останалите модули на програмната система.

Cas Manager изпълнява следните задачи:

- Управлява локалните концентратори на данни, системните четци и всички крайни устройства за достъп в реално време;
- Регистрира всички събития настъпили в хардуера, като заявки за достъп, разрешаване/забраняване на достъп, осъществяване на достъп, активиране/деактивиране на зона на достъп, синхронизация на системно време и др,
- Регистрира и определя правата на достъп на всяка карта;
- Регистрира и следи режимите на работа и атрибутите на всяко крайно устройство;
- Настройва общите режими на работа на системата;
- Обслужва всички останали модули;

Принципно нов и съвременен потребителски интерфейс

Справка за отработеното от 17.5.2004 до 21.5.2004

Справка: Отработено Период: Тип данни: В Работно Време

От дата: 17 Май 2004 г. час: 00:00:00 Толеранс: 30 минути

До дата: 21 Май 2004 г. час: 23:59:59 групирай по хора и отдели

#	Отдел	Име	ТРЗ	Норма	17.05	18.05	19.05	20.05	21.05	Общо
001	Звено 10 База	Ангелина Иванова Асенова	246	08:00		08:00	08:00	08:00	07:57	31:57
002		Божидар Митков Караславов	5011	08:00					07:51	7:51
003		Георги Петков Станов	221	08:00	07:08	08:00	08:00	08:00	07:53	39:2
004		Ибрян Салиев Мехмедов	76	08:00	07:11	08:00	08:00	08:00	08:00	39:11
005		Иван Христов Трифонов	30	08:00	03:00	08:00	08:00	08:00	08:00	35:0
006		Костадин Георгиев Петков	208	08:00	07:08	08:00	08:00	08:00	07:53	39:1
007	Звено 11 Лаборатория	Димитър Стоянов Тодоров	41	08:00	07:07	08:00	08:00			23:7
008		Катя Тонева Димитрова	89	08:00	07:05	08:00		07:30	07:52	38:26
009	Звено 18 Охрана	Атанас Киров Тодев	191	08:00						
010		Богдан Величков Величков	165	08:00						
011		Венцислав Петров Шиникчиев	200	08:00	07:07	08:00	08:00	08:00	07:55	39:2
012		Видю Христов Видев	178	08:00						
013		Димитър Петров Краснянски	185	08:00						
014		Иван Ангелов Григоров	236	08:00						
015		Иван Николов Чалъков	186	08:00						
016		Илия Иванов Симеонов	179	08:00						
017	Звено 19 Работилница	Емил Атанасов Илийски	206	08:00	07:05	08:00	08:00	08:00	07:53	38:59
018		Милан Йорданов Златев	204	08:00	07:05	08:00	08:00	08:00	06:03	37:8
019		Петър Стефанов Стефанов	56	08:00	07:05	08:00	08:00	08:00	07:55	39:0
020		Цветан Ангелов Наков	130	08:00	07:05	08:00	08:00	08:00	07:53	38:59
021		Цоню Илиев Цонев	160	08:00	07:08	08:00	08:00	08:00	07:56	39:5

- Множество главни прозореца сменящи се само с едно натискане на бутон.
- Интуитивен и бърз достъп до всеки функционален прозорец;
- Съвременни контроли за представяне на данните във вид, позволяващ лесно и всеобхватно възприемане и редактиране.

Йерархична система от Календари.

The screenshot shows the 'CasIS' application window. The main area displays a calendar for the year 2004, with the current date set to '6 Май 2004 - Празник'. The calendar is structured as follows:

Month	I							II							III							IV							V								
	П	В	С	Ч	П	С	Н	П	В	С	Ч	П	С	Н	П	В	С	Ч	П	С	Н	П	В	С	Ч	П	С	Н	П	В	С	Ч	П	С	Н		
Януари				1	2	3	4	5	6	7	8	9	10	11	12	13	14	15	16	17	18	19	20	21	22	23	24	25	26	27	28	29	30	31			
Февруари								1	2	3	4	5	6	7	8	9	10	11	12	13	14	15	16	17	18	19	20	21	22	23	24	25	26	27	28	29	
Март	1	2	3	4	5	6	7	8	9	10	11	12	13	14	15	16	17	18	19	20	21	22	23	24	25	26	27	28	29	30	31						
Април				1	2	3	4	5	6	7	8	9	10	11	12	13	14	15	16	17	18	19	20	21	22	23	24	25	26	27	28	29	30				
Май								1	2	3	4	5	6	7	8	9	10	11	12	13	14	15	16	17	18	19	20	21	22	23	24	25	26	27	28	29	30
Юни		1	2	3	4	5	6	7	8	9	10	11	12	13	14	15	16	17	18	19	20	21	22	23	24	25	26	27	28	29	30						
Юли				1	2	3	4	5	6	7	8	9	10	11	12	13	14	15	16	17	18	19	20	21	22	23	24	25	26	27	28	29	30	31			
Август								1	2	3	4	5	6	7	8	9	10	11	12	13	14	15	16	17	18	19	20	21	22	23	24	25	26	27	28	29	
Септември			1	2	3	4	5	6	7	8	9	10	11	12	13	14	15	16	17	18	19	20	21	22	23	24	25	26	27	28	29	30					
Октомври					1	2	3	4	5	6	7	8	9	10	11	12	13	14	15	16	17	18	19	20	21	22	23	24	25	26	27	28	29	30	31		
Ноември	1	2	3	4	5	6	7	8	9	10	11	12	13	14	15	16	17	18	19	20	21	22	23	24	25	26	27	28	29	30							
Декември			1	2	3	4	5	6	7	8	9	10	11	12	13	14	15	16	17	18	19	20	21	22	23	24	25	26	27	28	29	30	31				

Below the calendar is a legend (Легенда) defining day types:

- Работен ден (White)
- Седмична почивка (Grey)
- Командировка (Cyan)
- Болнични (Yellow)
- Отпуск (Green)
- Празник (Magenta)
- Специален (Red)
- Други не работен (Dark Red)

The interface also includes a sidebar with icons for 'ПЕРСОНАЛ', 'ОТДЕЛИ', 'СПРАВКИ', 'РАБОТНО ВРЕМЕ', 'КАЛЕНДАР', 'ПОСЕТИТЕЛИ', 'ПРОПРСКИ', and 'НАСТРОЙКИ'. The bottom toolbar contains buttons for 'Лични данни', 'Справки', 'Работно време', and 'Календар'.

Модулът **Календар** Ви позволява лесно въвеждане на "типа ден" – работен, празник, отпуск, командировка, престой и др., за всяко едно ниво от йерархията от обекти – фирма, отдел, служител. По този начин Вие динамично можете да определяте типа ден за цялата фирма, даден отдел или само за конкретен служител. Въведените по този начин дни автоматично се отразяват в справките за отработените часове и дни за всеки служител и/или отдел.

Йерархична система за задаване на работните времена

Скриншот на програмния интерфейс CasIS, модул "Работно време".

Меню: **Файл** | **Отдели** | **Персонал** | **Справки** | **Работно време** | **Посетители** | **Покажи** | **Настройки** | **Help**

Панел за управление: **Венцислав Петров Шиникчиев** | **ВСИЧКИ ОТДЕЛИ**

12 Май 2004 - Работен ден.

Начало: 08:00:00 | Раб. Часове: 08:00:00

Почивки Iва: 12:30:00 от 60 минути

IIра: 00:00:00 от 0 минути

IIIта: 00:00:00 от 0 минути

От дата: 30.12.1899 | До дата: 30.12.1899

Май 2004

		05	06	07	08	09	10	11	12	13	14	15	16	17	18	19
08.5.2004	С															
09.5.2004	Н															
10.5.2004	П															
11.5.2004	В															
12.5.2004	С															
13.5.2004	Ч															
14.5.2004	П															
15.5.2004	С															
16.5.2004	Н															
17.5.2004	П															
18.5.2004	В															

Панел за навигация: **Лични данни** | **Справки** | **Работно време** | **Календар**

Модулът **Работно време** Ви позволява лесно въвеждане на работните времена за всяко едно ниво от йерархията от обекти – фирма, отдел, служител;

Той поддържа пълна история на промените на работното време на служителите, което дава възможност за справки за произволен период;

Справки

The screenshot shows the CasIS software interface. The title bar reads "CasIS". The menu bar includes "Файл", "Отдели", "Персонал", "Справки", "Работно Време", "Посетители", "Покажи", "Настройки", and "Help". The toolbar contains icons for various functions and a dropdown menu showing "Венцислав Петров Шиникчиев" and "ВСИЧКИ ОТДЕЛИ". The main window displays a report titled "Справка за влизания и излизания от 17.5.2004 до 22.5.2004 на Венцислав Петров Шиникчиев". The report includes a table with columns for "#", "Дата\Час", "Операция", and "Престой". The table contains 10 rows of data. The left sidebar has icons for "ПЕРСОНАЛ", "ОТДЕЛИ", "СПРАВКИ", "РАБОТНО ВРЕМЕ", "КАЛЕНДАР", "ПОСЕТИТЕЛИ", "ПРОПИСКИ", and "НАСТРОЙКИ". The bottom toolbar has icons for "Лични данни", "Справки", "Работно време", and "Календар".

#	Дата\Час	Операция	Престой
1	17.5.2004 07:00:06	Влиза	
2	17.5.2004 16:07:16	Излиза	09:07:10
3	18.5.2004 05:14:55	Влиза	
4	18.5.2004 17:00:38	Излиза	11:45:43
5	19.5.2004 07:21:30	Влиза	
6	19.5.2004 17:04:44	Излиза	09:43:14
7	20.5.2004 07:19:34	Влиза	
8	20.5.2004 17:03:15	Излиза	09:43:41
9	21.5.2004 07:17:26	Влиза	
10	21.5.2004 16:55:12	Излиза	09:37:46

- Голям набор от предефинирани справки;
- Бързо и лесно дефиниране на справка;
- Директно отпечатване и преглед да отпечатването;
- Справка за отработено време с настройки за "форма 76";